

ใบอนุญาตนำเที่ยวเลขที่ 11/09654



ทัวร์ดีมีคุณภาพ เที่ยวครบทุกไฮไลท์ ไปกับเรา โกลด์ทราเวล  
บริษัท โกลด์ ทราเวล จำกัด (สำนักงานใหญ่)

58/181 หมู่บ้านซีตรง ซอยพหลโยธิน 54/1 แยก 4-43 ถนนสายไหม เขตสายไหม  
แขวงสายไหม กรุงเทพมหานคร 10220

☎ 096-5429642

✉ sale.goldtravel@gmail.com

🚩 goldtravellofficial

🌐 www.goldtravel.co.th



บริษัท โกลด์ ทราเวล จำกัด  
GOLD TRAVEL CO.,LTD.

3 วัน 4 คน

中国南方航空  
CHINA SOUTHERN

# DALIAN

## ต้าเหลียน เที่ยวจีนสโลว์ไลฟ์สไตล์ยุโรป



ทัวร์ไม่ลงร้าน



แถมฟรี!!

ประกันอุบัติเหตุ

เยือนเมืองชายทะเลผสมผสานนเศห์หยุโรบ ซอบบั้งถนนรัสเซีย  
เที่ยวชมเมืองสโลว์ไลฟ์ต้าเหลียน ล่องเรือคอนโดล่า นั่งกระเช้าไฟฟ้า  
สัมผัสกลิ่นอายย่านโอลด์ทาวน์ เชคอินหมู่บ้านชาวประมงสุดคลาสสิค

🎫 เดินทาง 10-14 / 23-27 ต.ค. 69

# 31,990

ราคาเพียง



**พิเศษ!!**

ล่องเรือคอนโดล่า

นั่งกระเช้าไฟฟ้า "เขาเทียนหวง"



บริการอาหาร

11 มื้อ+บนเครื่อง



พักโรงแรม

4 ดาว



น้ำหนักกระเป๋า

23 กก.



ออกเดินทาง

10 คน



เที่ยวครบทุกวัน



บริการนำดื่มทุกวัน

เที่ยวกับเรา...ไม่มีวันสิ้นสุด

**LET'S GO GROUP**



ZGDLC-2601CZ

5 วัน 4 คืน

中国南方航空  
CHINA SOUTHERN

## DALIAN

ต้าเหลียน เที่ยวจีนสไตล์ยุโรป

✈️ China Southern Airlines (CZ) ⌚ 5 วัน 4 คืน 🎫 ตุลาคม 2569 🏷️ เริ่ม 31,990 บาท

เที่ยวบิน : ขาไป

เที่ยวบิน : ขากลับ

BKK	✈️	CAN	CAN	✈️	DLC	DLC	✈️	CAN	CAN	✈️	BKK
ไฟล์กบิน	เวลาออก	เวลาถึง	ไฟล์กบิน	เวลาออก	เวลาถึง	ไฟล์กบิน	เวลาออก	เวลาถึง	ไฟล์กบิน	เวลาออก	เวลาถึง
CZ8080	12:45	16:40	CZ3608	19:20	22:45	CZ3607	14:35	18:15	CZ361	20:05	22:00

วันที่	โปรแกรมทัวร์	อาหาร			โรงแรม
		เช้า	เที่ยง	เย็น	
1	สนามบิงสุววรรณภูมิ - สนามบิงกวางโจว - สนามบิงต้าเหลียน				DALIAN HOTEL หรือเทียบเท่า ★★★★★
2	ถนนเลียบทะเลชิงไห่ (ถนนไม้กระดาน) - จุดชมวิวสะพานชิงไห่ - บ้านสี่ต้นสไตล์ยุโรป - ถ่ายรูปท่าเรือชาวประมง - จัตุรัสชิงไห่ - ถนนคนเดินรัสเซีย	☑	☑	☑	DALIAN HOTEL หรือเทียบเท่า ★★★★★
3	ย่านโอลด์สตรีททงกวน - DALIAN VENICE WATER CITY - ถนนหมายเลข 5 - ชมน้ำพุดนตรี	☑	☑	☑	DALIAN HOTEL หรือเทียบเท่า ★★★★★
4	เขาเหลียนฮวาซาน - นั่งกระเช้าไฟฟ้า - พิพิธภัณฑสถานชาติต้าเหลียน - DALIAN OUTLET SHOPPING MALL	☑	☑	☑	DALIAN HOTEL หรือเทียบเท่า ★★★★★
5	วัดชงซาน - สนามบิงต้าเหลียน - สนามบิงกวางโจว - สนามบิงสุววรรณภูมิ	☑	☑	☒	

\*\*\* รายการทัวร์ข้างต้นอาจมีการปรับเปลี่ยนตามความเหมาะสม \*\*\*

บริการอาหาร  
11 มื้อ+บนเครื่องพักโรงแรม  
4 ดาวน้ำหนักกระเป๋า  
23 กก.ออกเดินทาง  
10 คน☑️ เที่ยวครบทุกวัน  
☑️ บริการนำดื่มทุกวัน

เที่ยวกับเรา...ไม่มีวันสิ้นสุด

LET'S GO  
GROUP

## อัตราค่าบริการ ราคาทัวร์/ท่าน

 วันเดินทาง	 พักห้องละ 2-3 ท่าน	 เด็กอายุ ไม่เกิน 12 ปี	 ไม่รวม ตัวเครื่องบิน	 ราคาห้อง พักเดี่ยว
10 – 14 ตุลาคม 2569	31,990	31,990	16,990	4,000
23 – 27 ตุลาคม 2569	31,990	31,990	16,990	4,000

อัตราค่าบริการสำหรับ เด็กอายุไม่เกิน 2 ปี ณ วันเดินทางกลับ (Infant) ท่านละ 8,000 บาท  
ราคาทัวร์ไม่รวมค่าทิปไกด์ และคนขับรถ ท่านละ 1,500 บาท ค่าระที่สนามบิน ณ วันเดินทาง

## สำคัญโปรดอ่าน

- กรุณาทำการจองล่วงหน้าก่อนเดินทาง 45 วันและ **ชำระเงินมัดจำ 15,000 บาท/ท่าน พร้อมหนังสือเดินทาง** และชำระส่วนที่เหลือ 30 วัน ก่อนการเดินทาง กรณีวันเดินทางน้อยกว่า 30 วัน หรือราคาโปรโมชั่นต้องชำระค่าทัวร์เต็มจำนวน 100% เท่านั้น
- อัตราค่าบริการนี้ จำเป็นต้องมีผู้เดินทาง จำนวน 10 ท่าน ขึ้นไป ในแต่ละคณะ กรณีที่มีผู้เดินทางไม่ถึงตามจำนวนที่กำหนด ทางบริษัทฯ ขอสงวนสิทธิ์ในการเลื่อนการเดินทาง หรือเปลี่ยนแปลงอัตราค่าบริการ (ปรับราคาเพิ่มขึ้น เพื่อให้คณะได้ออกเดินทาง ตามความต้องการ)
- ท่านที่ต้องออกบัตรโดยสารภายในประเทศ (ตัวเครื่องบิน, รถทัวร์, รถไฟ) กรุณาสอบถามที่เจ้าหน้าที่ทุกครั้งก่อนทำการออกบัตรโดยสาร เนื่องจากสายการบินอาจมีการปรับเปลี่ยนไฟล์ท หรือ เวลาบิน โดยไม่แจ้งให้ทราบล่วงหน้า และการแนะนำจากเจ้าหน้าที่เป็นเพียงการแนะนำเท่านั้น
- ประกันของทางบริษัทฯ เป็นไปตามเงื่อนไขของบริษัทประกันเท่านั้นเป็นผู้พิจารณา
- ของสมนาคุณไม่สามารถเปลี่ยนแปลงเป็นเงินสดหรือส่วนลดอื่นๆ ได้
- อาหารบนเครื่อง หรือบริการจากสายการบิน เป็นไปตามเงื่อนไข และนโยบายของสายการบินเป็นผู้กำหนด
- อัตรานี้ ไม่รวม ค่าวีซ่าท่องเที่ยวแบบหมู่คณะ 1,500 บาท วีซ่าหมู่คณะสำหรับหนังสือเดินทางไทย และต้องเดินทางไป-กลับพร้อมคณะเท่านั้น (ถ้ามี)

โปรดศึกษารายละเอียดและเงื่อนไขการจองก่อนทำการจองทุกครั้ง

การชำระเงินมัดจำถือว่านักท่องเที่ยวรับทราบและยอมรับเงื่อนไขทั้งหมดที่ระบุไว้ในโปรแกรมทัวร์เรียบร้อยแล้ว



## Day1 สนามบินสุวรรณภูมิ – สนามบินกวางโจว – สนามบินต้าเหลียน

- 09.30 พร้อมกันที่ **สนามบินสุวรรณภูมิ** อาคารผู้โดยสารขาออก เคาน์เตอร์สายการบิน โดยมีเจ้าหน้าที่เลทส์โกกรุป ให้การต้อนรับและอำนวยความสะดวกในการเช็คอินให้แก่ท่าน
- 12.45 นำท่านเดินทางสู่ **สนามบินกวางโจว ประเทศจีน** เที่ยวบินที่ **CZ8080** (บริการอาหาร และเครื่องดื่มบนเครื่อง)
- 16.40 เดินทางถึง **สนามบินกวางโจว ประเทศจีน** นำท่านผ่านด่านตรวจคนเข้าเมืองรับกระเป๋าสัมภาระ หลังจากนั้นนำท่านเดินทางตามโปรแกรม
- 19.20 นำท่านเดินทางสู่ **สนามบินต้าเหลียน ประเทศจีน** เที่ยวบินที่ **CZ3608** (บริการอาหาร และเครื่องดื่มบนเครื่อง)
- 22.45 เดินทางถึง **สนามบินต้าเหลียน ประเทศจีน** นำท่านผ่านด่านตรวจคนเข้าเมืองรับกระเป๋าสัมภาระ หลังจากนั้นนำท่านเดินทางตามโปรแกรม (เวลาที่ประเทศจีนเร็วกว่าประเทศไทย 1 ชั่วโมง)
- ที่พัก DALIAN HOTEL เทียบเท่าหรือระดับ 4 ดาวท้องถิ่น



Day2 ถนนเลียบทะเลชิงไห่ (ถนนไม้กระดาน) – จุดชมวิวสะพานชิงไห่ – บ้านสีสันสไตล์ยุโรป  
– ถ่ายรูปท่าเรือชาวประมง – จัตุรัสชิงไห่ – ถนนคนเดินรัสเซีย

เช้า บริการอาหาร ณ ห้องอาหารของโรงแรม

นำท่านเดินทางสู่ **สะพานไม้เลียบทะเลชิงไห่** สะพานไม้ที่โค้งไปตามทะเลที่เปิดโล่ง สร้างความตัดกันที่โดดเด่นกับท้องฟ้าและทะเลสีคราม จากระยะไกลสามารถเห็นโครงสร้างอันงดงามของสะพานชิงไห่เวียน สะพานหลักมีทั้งหมด 10 ช่วงมุมโค้งมีจุดชมวิวหลายแห่ง เพียงยกกล้องขึ้นถ่ายก็ได้ภาพ "ท้องฟ้าและทะเลเป็นหนึ่งเดียว"

นำท่านเดินทางสู่ **จุดชมวิวสะพานชิงไห่** ชมความยิ่งใหญ่ของสะพานข้ามอ่าวที่มีชื่อเสียงของเมืองต้าเหลียน หนึ่งในแลนด์มาร์กสำคัญที่ทอดยาวเหนือผืนน้ำทะเลสุดสวยตา โดดเด่นด้วยสถาปัตยกรรมอันทันสมัย ท่านสามารถเก็บภาพความงดงามของสะพานที่ตัดกับท้องทะเลและเส้นขอบฟ้า โดยเฉพาะในช่วงพระอาทิตย์ตกดินที่ให้บรรยากาศโรแมนติกและน่าประทับใจอย่างยิ่ง

เที่ยง บริการอาหาร ณ ภัตตาคาร



นำท่านเดินทางสู่ **ท่าเรือชาวประมง** สูดโรแมนติกของเมืองต้าเหลียน แลนด์มาร์กยอดนิยมที่โดดเด่นด้วย **บ้านสีสนสไตลยุโรป** สีสนสไตลเรียงรายตามแนวชายฝั่ง ผสานกับบรรยากาศของท่าเรือและเรือประมงที่จอดเรียงรายอย่างมีเสน่ห์ ให้ท่านได้เดินเล่นพักผ่อน พร้อมเก็บภาพความประทับใจท่ามกลางวิวทะเลและสถาปัตยกรรมที่สวยงามราวกับเมืองชายฝั่งยุโรป เหมาะสำหรับการถ่ายภาพและสัมผัสบรรยากาศสุดชิลริมทะเล

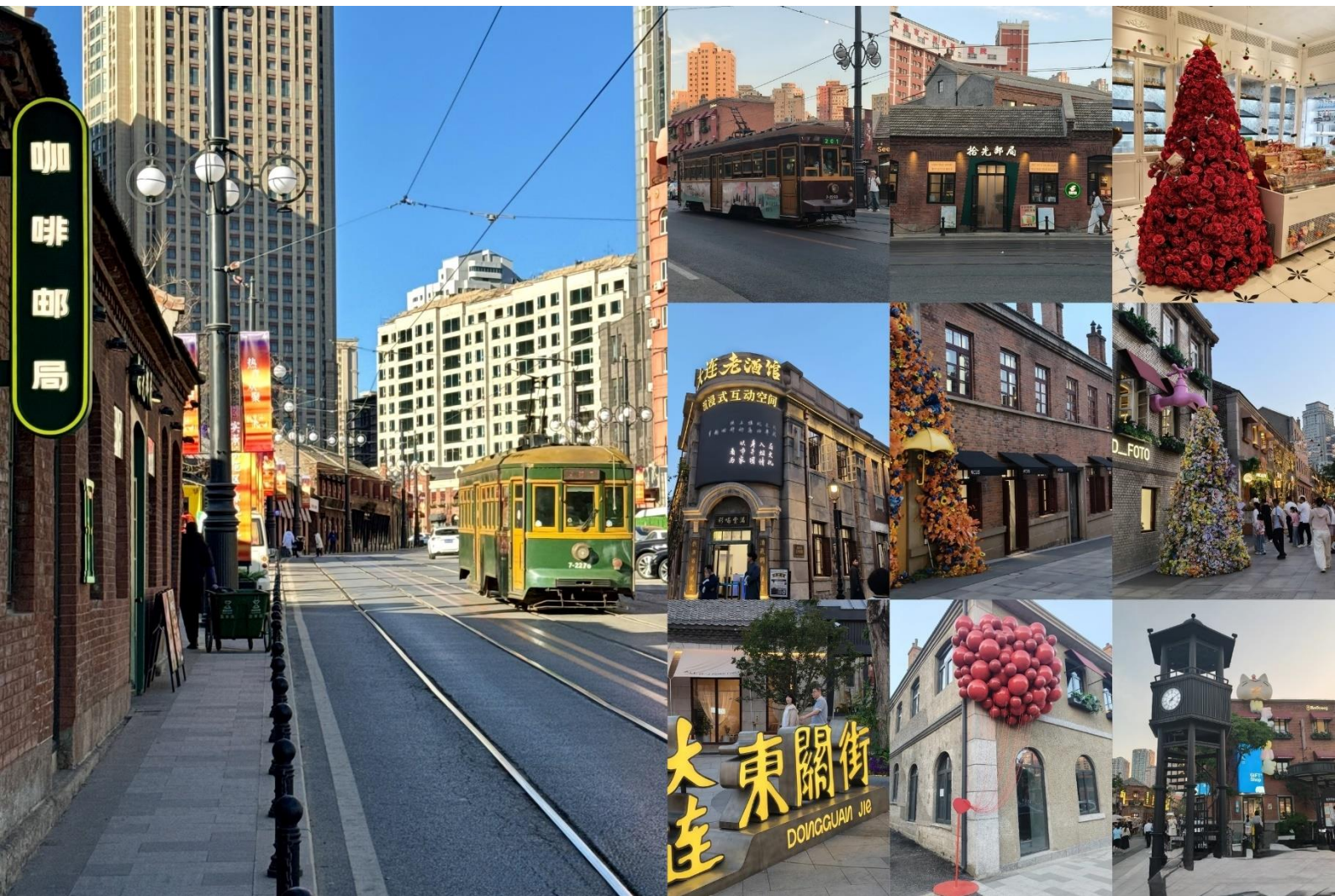
นำท่านเดินทางสู่ **จัตุรัสชิงไห่** จัตุรัสที่ใหญ่ที่สุดในเอเชีย แลนด์มาร์กสำคัญของเมืองต้าเหลียน โดดเด่นด้วยพื้นที่กว้างขวางติดทะเล รายล้อมด้วยสถาปัตยกรรมทันสมัย เหมาะสำหรับการเดินเล่นพักผ่อน พร้อมเก็บภาพบรรยากาศริมทะเลและวิวเมืองที่สวยงาม

นำท่านเดินทางสู่ **ถนนคนเดินรัสเซีย** ชมถนนสายวัฒนธรรมที่ได้รับอิทธิพลจากสถาปัตยกรรมรัสเซีย โดดเด่นด้วยอาคารสีสนสไตลและรูปแบบคลาสสิก ให้ความรู้สึกเหมือนอยู่ในยุโรปตะวันออก ภายในมีร้านค้า ของที่ระลึก สไตลแบบรัสเซีย และมุมถ่ายภาพมากมาย เหมาะสำหรับการเดินเล่นและสัมผัสบรรยากาศที่แตกต่างอย่างมีเอกลักษณ์



ค่า บริการอาหาร ณ ภัตตาคาร

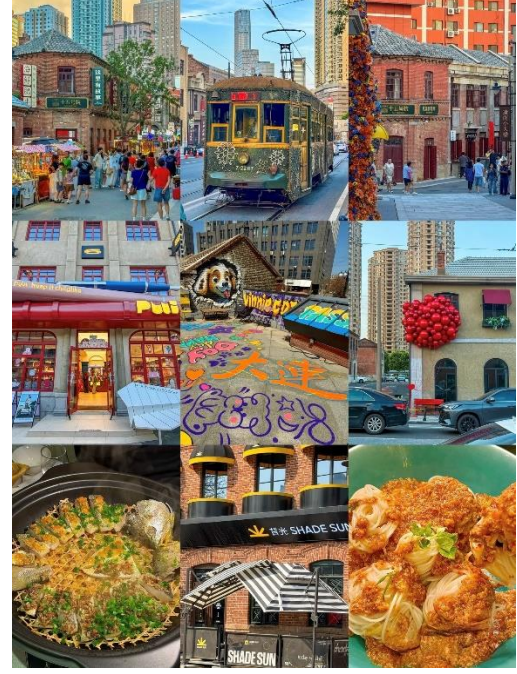
ที่พัก DALIAN HOTEL เทียบเท่าหรือระดับ 4 ดาวท้องถิ่น



Day3 ย่านโอลด์สตรีทตงกวน – DALIAN VENICE WATER CITY – ถนนหมายเลข5  
 – ชมน้ำพุดนตรี

เช้า บริการอาหาร ณ ห้องอาหารของโรงแรม  
 นำท่านเดินทางสู่ **ย่านโอลด์สตรีทตงกวน** นำท่านสัมผัสบรรยากาศย่านเมืองเก่าอันมีเสน่ห์ของเมืองต้าเหลียน แหล่งรวมวัฒนธรรมดั้งเดิมที่ผสมผสานกับวิถีชีวิตสมัยใหม่ได้อย่างลงตัว ภายในเต็มไปด้วยร้านค้า ร้านอาหารพื้นเมือง และของฝากหลากหลายชนิดให้ท่านได้เดินเล่นอย่างเพลิดเพลิน พร้อมลิ้มลองอาหารท้องถิ่นขึ้นชื่อ และเก็บภาพบรรยากาศสไตล์จีนโบราณที่ยังคงเอกลักษณ์ไว้อย่างงดงามเหมาะสำหรับผู้ที่ต้องการสัมผัสบรรยากาศท้องถิ่นอย่างแท้จริง และเป็นอีกหนึ่งจุดเช็คอินที่ไม่ควรพลาดเมื่อมาเยือนเมืองต้าเหลียน

เที่ยง บริการอาหาร ณ ภัตตาคาร





นำท่านเดินทางสู่ **DALIAN VENICE WATER CITY** สัมผัสบรรยากาศเมืองเวนิสจำลองแห่งต้าเหลียน โดดเด่นด้วยคลองน้ำ อาคารสไตล์ยุโรป และสะพานโค้งที่สวยงาม เพลิดเพลินกับการล่องเรือชมวิวสองฝั่งคลอง ท่ามกลางบรรยากาศโรแมนติก เสมือนได้ท่องเที่ยวอยู่ในยุโรป **(รวมล่องเรือ)**

นำท่านเดินทางสู่ **ถนนหมายเลข5** ถนนยอดฮิตของเมืองต้าเหลียน จุดถ่ายภาพสุดปังที่มีฉากหลังเป็นถนนทอดยาวมุ่งสู่ทะเล พร้อมวิวเรือขนาดใหญ่และเส้นขอบฟ้า ให้บรรยากาศมินิมอลผสมความยิ่งใหญ่ของท้องทะเล เหมาะสำหรับสายคอนเทนต์และการถ่ายภาพ

นำท่าน **ชมน้ำพุดนตรี** ชมการแสดงน้ำพุดนตรีสุดตระการตา น้ำพุจะพุ่งขึ้นลงตามจังหวะเสียงเพลง พร้อมแสงสีที่สวยงาม สร้างบรรยากาศยามค่ำคืนที่น่าประทับใจ เหมาะสำหรับการปิดท้ายวันแห่งการท่องเที่ยวอย่างสมบูรณ์แบบ

ค่ำ บริการอาหาร ณ ภัตตาคาร

ที่พัก DALIAN HOTEL เทียบเท่าหรือระดับ 4 ดาวท้องถิ่น



Day4 เขาเหลียนฮวาซาน – นั่งกระเช้าไฟฟ้า – พิพิธภัณฑร์รรมชาติต้าเหลียน  
– DALIAN OUTLET SHOPPING MALL

เช้า บริการอาหาร ณ ห้องอาหารของโรงแรม

นำท่านเดินทางสู่ **เขาเหลียนฮวาซาน** ขึ้นสู่จุดชมวิวบนยอดเขาเหลียนฮวาซาน หนึ่งในจุดชมวิวที่สวยงามที่สุดของเมืองต้าเหลียน โดยนำท่าน **นั่งกระเช้าไฟฟ้า** ขึ้นสู่ด้านบน เพื่อชมทัศนียภาพของตัวเมือง ทะเล และแนวชายฝั่งที่ทอดยาวสุดสายตา บรรยากาศเงียบสงบ เหมาะสำหรับการพักผ่อนและเก็บภาพความประทับใจจากมุมสูง

เที่ยง บริการอาหาร ณ ภัตตาคาร

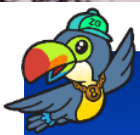


นำท่านชม [พิพิธภัณฑ์ธรรมชาติด้าเหลียน](#) แหล่งเรียนรู้ขนาดใหญ่ที่รวบรวมเรื่องราวทางธรรมชาติและสัตว์โลกไว้อย่างน่าสนใจ ภายในโดดเด่นด้วยโครงกระดูกสัตว์ทะเลขนาดยักษ์ โดยเฉพาะวาฬหลากหลายสายพันธุ์ที่จัดแสดงอย่างสมจริง ให้ความรู้สึกตื่นตาตื่นใจ เสมือนอยู่ใกล้ชิดกับสัตว์จริง นอกจากนี้ยังมีโซนจัดแสดงเกี่ยวกับระบบนิเวศใต้ทะเล สิ่งมีชีวิตหายาก และวิวัฒนาการของสิ่งมีชีวิต เหมาะสำหรับทั้งผู้ใหญ่และเด็กในการเรียนรู้ควบคู่ความเพลิดเพลิน อีกทั้งยังเป็นจุดถ่ายภาพยอดนิยมภายในอาคารที่มีสถาปัตยกรรมโปร่งโล่ง ให้บรรยากาศทันสมัยและน่าสนใจ

นำท่านอิสระช้อปปิ้งที่ [DALIAN OUTLET SHOPPING MALL](#) เอาท์เล็ตขนาดใหญ่ของเมืองต้าเหลียน แหล่งรวมสินค้าแบรนด์ดัง ทั้งเสื้อผ้า รองเท้า และสินค้าไลฟ์สไตล์ในราคาพิเศษ ให้ท่านเลือกซื้อสินค้าได้อย่างจุใจ พร้อมสิ่งอำนวยความสะดวกครบครัน เหมาะสำหรับสายช้อปปิ้งโดยเฉพาะ

ค่า บริการอาหาร ณ ภัตตาคาร

ที่พัก DALIAN HOTEL เทียบเท่าหรือระดับ 4 ดาวท้องถิ่น



## Day5 วัดชงชาน – สนามบินต้าเหลียน – สนามบินกวางโจว – สนามบินสุวรรณภูมิ

เช้า บริการอาหาร ณ ห้องอาหารของโรงแรม

นำท่านสักการะขอพร **วัดชงชาน** วัดเก่าแก่และเจียบสงบของเมืองต้าเหลียน โดดเด่นด้วยสถาปัตยกรรมจีนโบราณที่ผสมผสานกับ  
ธรรมชาติอย่างลงตัว ภายในวัดรายล้อมด้วยภูเขาและต้นไม้เขียวขจี ให้บรรยากาศร่มรื่น เหมาะแก่การไหว้พระขอพร เสริมสิริมงคล  
และสัมผัสความสงบใจ อีกทั้งยังเป็นจุดชมวิวที่สามารถมองเห็นทัศนียภาพของเมืองและธรรมชาติได้อย่างสวยงาม เหมาะสำหรับ  
นักท่องเที่ยวที่ต้องการพักผ่อนและเก็บภาพบรรยากาศแบบเรียบง่ายแต่ทรงเสน่ห์

ได้เวลาอันสมควรนำท่านเดินทางสู่ **สนามบินต้าเหลียน** เพื่อเดินทางกลับประเทศไทย

14.35 นำท่านเดินทางสู่ **สนามบินกวางโจว** เที่ยวบินที่ **CZ3607** (บริการอาหาร และเครื่องดื่ม)

18.15 เดินทางถึง **สนามบินกวางโจว** จากนั้นนำท่านรอต่อเครื่องกลับ ประเทศไทย

20.05 นำท่านเดินทางสู่ **สนามบินสุวรรณภูมิ** เที่ยวบินที่ **CZ0361** (บริการอาหาร และเครื่องดื่ม)

22.00 เดินทางถึง **สนามบินสุวรรณภูมิ ประเทศไทย** โดยสวัสดิภาพ ... พร้อมความประทับใจ

## ✔ อัตราค่าบริการนี้รวม



ค่าตัวเครื่องบินไป-กลับพร้อมคณะ



ค่าภาษีสนามบินทุกแห่งที่มี



ค่าน้ำหนักกระเป๋าสัมภาระ  
เป็นไปตามสายการบินกำหนด



ค่าจ้างมีัคคุเทศก์คอยบริการตลอด  
การเดินทาง



ค่าอาหารตามมือที่ระบุในรายการ



ค่ารถรับ-ส่ง และนำเที่ยวตามรายการ



ค่าที่พักตามที่ระบุในรายการ  
พักห้องละ 2-3 ท่าน



ค่าเข้าชมสถานที่ต่างๆ ตามรายการ



ค่าประกันอุบัติเหตุระหว่างเดินทาง  
วงเงินท่านละ 1,000,000 บาท  
เงื่อนไขตามกรมธรรม์



ค่าบริการซึ่งได้รวมภาษีมูลค่าเพิ่ม 7% แล้ว  
ถ้าบริษัทสามารถ หัก ภาษี ณ ที่จ่าย 3%  
(ยอดก่อนภาษีมูลค่าเพิ่ม)



ค่าน้ำดื่มวันละ 1 ขวดต่อท่าน

## ✘ อัตราค่าบริการนี้ไม่รวม



ค่าใช้จ่ายส่วนตัวนอกเหนือจากรายการที่ระบุ เช่น ค่าทำหนังสือเดินทาง, ค่าโทรศัพท์, ค่าโทรศัพท์  
ทางไกล, ค่าอินเทอร์เน็ต, ค่าช้อปปิ้ง, มินิบาร์ในห้อง (กรุณาสอบถามจากหัวหน้าทัวร์ก่อนการใช้บริการ)



ค่าดำเนินการอื่นๆ สำหรับผู้ที่ไม่ได้ถือหนังสือเดินทางสัญชาติไทย ค่าดำเนินการ  
แจ้งเข้า-ออกประเทศ



ค่าอาหารพิเศษที่นอกเหนือจากรายการทัวร์กำหนด และ รวมถึงการริ่เควสอาหารพิเศษต่างๆ  
เช่น อาหารเจ มังสวิรัต อาหารทะเล เป็นต้น



ค่าบริการอื่นๆเพิ่มของสายการบิน เช่น ที่นั่ง อาหาร วิลแชร์ และ บริการเสริมอื่น (ถ้ามี)



ค่าทิปคนขับรถ หัวหน้าทัวร์และมีัคคุเทศก์ท้องถิ่น

## เงื่อนไขการยกเลิกการเดินทาง

### 1. กรณีที่นักท่องเที่ยวต้องการ **ขอยกเลิกการเดินทาง เลื่อน หรือ เปลี่ยนแปลงการเดินทาง**

นักท่องเที่ยว (ผู้มีรายชื่อในเอกสารการจอง) จะต้อง อีเมล เพื่อลงนามในเอกสารแจ้งยืนยันยกเลิกการจอง กับทางบริษัทเป็นลายลักษณ์อักษรเท่านั้น ทางบริษัทไม่รับยกเลิกการจองผ่านทางโทรศัพท์ ไม่ว่าจะกรณีใดๆ ทั้งสิ้น

### 2. กรณีนักท่องเที่ยวต้องการ **ขอรับเงินค่าบริการคืน** กรุณาส่งเอกสารทางอีเมล เอกสารที่ใช้ประกอบการขอรับเงินคืนรายละเอียดดังนี้

- หน้าสมุดบัญชีธนาคารที่ต้องการให้นำเงินเข้า
- ใบเรียกเก็บเงิน หรือ หลักฐานการชำระค่าบริการต่างๆ ทั้งหมด
- พาสปอร์ตหน้าแรกของผู้เดินทาง

**\*\* กรณีมอบอำนาจจะต้องมีหนังสือมอบอำนาจ และ สำเนาบัตรประชาชนของผู้รับมอบอำนาจ \*\***

#### เงื่อนไขการคืนเงินค่าบริการดังนี้

แจ้งยกเลิกก่อนเดินทาง ตั้งแต่ 30 วันขึ้นไป	คืนค่าใช้จ่ายทั้งหมด หรือ หักค่าใช้จ่ายจริงที่เกิดขึ้น (กรณีวันเดินทางตรงกับช่วงวันหยุดนักขัตฤกษ์ ไม่ว่าจะวันใดวันหนึ่ง ทางบริษัทขอสงวนสิทธิ์ในการยกเลิกการเดินทางไม่น้อยกว่า 55 วัน)
แจ้งยกเลิกก่อนเดินทาง 15-29 วัน	เก็บค่าใช้จ่ายท่านละ 50% ของค่าทัวร์ หรือ หักค่าใช้จ่ายจริงที่เกิดขึ้น (กรณีที่มีค่าใช้จ่ายตามจริงมากกว่ากำหนด ทางบริษัทขอสงวนสิทธิ์ในการเรียกเก็บค่าใช้จ่ายเพิ่ม)
แจ้งยกเลิกก่อนเดินทาง 0-14 วัน	เก็บค่าใช้จ่ายท่านละ 100% ของค่าทัวร์



## ข้อมูลสำคัญเกี่ยวกับโรงแรมที่พักที่ท่านครทรา

1. เนื่องจากการวางแผนผังห้องพักของแต่ละโรงแรมแตกต่างกัน

เช่น ห้องพักแบบห้องเดี่ยว (Single) ห้องพักแบบห้องคู่ 2 ท่าน (Twin/Double) และ ห้องพักแบบ 3 ท่าน / 3 เตียง (Triple Room) จึงอาจทำให้ห้องพักแต่ละประเภท อาจจะไม่ติดกัน หรือ อยู่คนละชั้นกัน และบางโรงแรมอาจจะไม่มีห้องพักแบบ 3 ท่าน ซึ่งถ้าต้องการเข้าพัก 3 ท่าน อาจจะต้องเป็น 1 เตียงใหญ่ กับ 1 เตียงพับเสริม หรือ อาจมีความจำเป็นต้องแยกห้องพักเป็นห้องคู่ 1 ห้อง (Twin/Double) และ ห้องเดี่ยว 1 ห้อง (Single) ไม่ว่ากรณีใดๆ ทางบริษัทขอสงวนสิทธิ์ในการเรียกเก็บค่าบริการเพิ่มตามจริงที่เกิดขึ้นจากนักท่องเที่ยว

2. กรณีที่มีงานจัดประชุมนานาชาติ (Trade Fair) เป็นผลให้ค่าโรงแรมสูงขึ้นมาก และห้องพักในเมืองเต็ม บริษัทฯ ขอสงวนสิทธิ์ในการปรับเปลี่ยน หรือย้ายเมืองเพื่อให้เกิดความเหมาะสม

3. โดยส่วนใหญ่ตามธรรมเนียม ของห้องพักจะเป็นห้องพักที่ห้ามสูบบุหรี่ (Non Smoking Room) โดยทางโรงแรมอาจมีการติดตั้งอุปกรณ์ดับจับควันไว้ในห้อง กรณีที่มีการลักลอบสูบบุหรี่ในห้องพัก และถูกตรวจสอบได้ ผู้เข้าพักจำเป็นต้องชำระค่าปรับกับโรงแรมโดยตรง โดยค่าปรับขึ้นอยู่กับเงื่อนไขของแต่ละโรงแรม



## ข้อมูลสำคัญเกี่ยวกับสายการบินที่ท่านครทรา

1. เกี่ยวกับที่นั่งบนเครื่องบิน เนื่องจากบัตรโดยสาร เป็นแบบหมู่คณะ (ราคาพิเศษ) สายการบินจึงขอสงวนสิทธิ์ในการเลือกที่นั่งบนเครื่องบินทุกกรณี แต่ทางบริษัทจะพยายามให้มากที่สุด ให้ลูกค้าผู้เดินทางที่มาด้วยกันได้นั่งด้วยกัน หรือใกล้กันให้มากที่สุดเท่าที่จะสามารถทำได้

2. กรณีที่ท่านเป็นมุสลิม หรือ นับถือศาสนาอิสลาม หรือ แพ้อาหารบางประเภท โปรดระบุมาให้ชัดเจนในขั้นตอนการจอง กรณีที่แจ้งล่วงหน้าก่อนเดินทางกะทันหัน อาจมีค่าใช้จ่ายเพิ่มเพื่อชำระกับเมนูใหม่ที่ต้องการ เพราะเมนูเดิมของคุณ ไม่สามารถยกเลิกได้

3. บางสายการบินอาจมีเงื่อนไขเกี่ยวกับการให้บริการอาหารบนเครื่องบินแตกต่างกัน ขอให้ท่านทำความเข้าใจถึงวัฒนธรรมประจำชาติ ของแต่ละสายการบินที่กำลังให้บริการท่านอยู่

4. สายการบินอาจมีการงดเสิร์ฟอาหาร และเครื่องดื่ม หรือเปลี่ยนแปลงรูปแบบอาหาร ขึ้นอยู่กับสายการบินเป็นผู้กำหนด



## เงื่อนไข และข้อควรทราบอื่นๆ ที่ท่านควรทราบ

1. ทัวرنีสำหรับผู้มีวัตถุประสงค์เพื่อการท่องเที่ยวเท่านั้น
2. ทัวرنีขอสงวนสิทธิ์สำหรับผู้เดินทางที่ถือหนังสือเดินทางธรรมดา (หน้าปกสีน้ำตาล / เลือดหมู) เท่านั้น กรณีที่ท่านถือหนังสือเดินทางราชการ (หน้าปกสีน้ำเงินเข้ม) หนังสือเดินทางทูต (หน้าปกสีแดงสด) และต้องการเดินทางไปพร้อมคณะทัวร์ อันมีวัตถุประสงค์เพื่อการท่องเที่ยว โดยไม่มีจดหมายเชิญ หรือ เอกสารใดเชื่อมโยงเกี่ยวกับการขออนุญาตการใช้หนังสือเดินทางพิเศษอื่นๆ หากไม่ผ่านการอนุมัติของเคาน์เตอร์เช็किनด่านตรวจคนเข้าเมือง ทั้งฝั่งประเทศไทย (ต้นทาง) ขาออก และ ต่างประเทศ (ปลายทาง) ขาเข้า ไม่ว่าจะกรณีใดก็ตาม ทางบริษัทขอสงวนสิทธิ์ไม่รับผิดชอบความผิดพลาดที่จะเกิดขึ้นในส่วนนี้ ไม่ว่าจะส่วนใดส่วนหนึ่ง
3. ทัวرنีนี้เป็นทัวร์แบบเหมาจ่ายล่วงหน้าเรียบร้อยแล้วทั้งหมด หากท่านไม่ได้ร่วมเดินทางหรือใช้บริการตามที่ระบุไว้ในรายการ ไม่ว่าจะบางส่วนหรือทั้งหมด หรือถูกปฏิเสธการเข้า-ออกเมือง หรือด้วยเหตุผลใดๆ ก็ตาม ทางบริษัทขอสงวนสิทธิ์ไม่คืนเงินค่าบริการ ไม่ว่าจะบางส่วนหรือทั้งหมดให้แก่ท่านไม่ว่ากรณีใดๆ ก็ตาม
4. ทางบริษัทขอสงวนสิทธิ์ไม่รับผิดชอบค่าเสียหายจากความผิดพลาดในการสะกดชื่อ นามสกุล คำนำหน้าชื่อ เลขที่หนังสือเดินทาง เลขที่วีซ่า และอื่นๆ เพื่อใช้ในการจองตั๋วเครื่องบิน ในกรณีที่นักท่องเที่ยว หรือ เอเยนต์ไม่ได้ส่งหน้าหนังสือเดินทาง และ หน้าวีซ่ามาให้กับทางบริษัทพร้อมการชำระเงินมัดจำหรือส่วนที่เหลือทั้งหมด
5. ทางบริษัทขอสงวนสิทธิ์ในการเปลี่ยนแปลงรายการการเดินทางตามความเหมาะสม เพื่อให้สอดคล้องกับ สถานการณ์ ภูมิอากาศ และเวลา ณ วันที่เดินทางจริงของประเทศที่ท่านเดินทาง ทั้งนี้ ทางบริษัทจะคำนึงถึงความปลอดภัย และ ประโยชน์ของลูกค้าเป็นสำคัญ
6. ทางบริษัทขอสงวนสิทธิ์ไม่รับผิดชอบต่อความเสียหายหรือค่าใช้จ่ายใดๆ ที่เพิ่มขึ้นของนักท่องเที่ยวที่ไม่ได้เกิดจากความผิดของทางบริษัท เช่น การก่อการร้าย ภัยสงคราม ภัยธรรมชาติ การจลาจล การปฏิวัติ การนัดหยุดงาน อุบัติเหตุ ความเจ็บป่วย ความสูญหายหรือเสียหายของสัมภาระ ความล่าช้า เปลี่ยนแปลง หรือ การบริการของสายการบิน เหตุสุดวิสัยอื่น เป็นต้น
7. อัตราค่าบริการนี้คำนวณจากอัตราแลกเปลี่ยนเงินตราต่างประเทศ ณ วันที่ทางบริษัทเสนอราคา ดังนั้น ทางบริษัทขอสงวนสิทธิ์ในการปรับราคาค่าบริการเพิ่มขึ้น ในกรณีที่มีการเปลี่ยนแปลงอัตราแลกเปลี่ยนเงินตราต่างประเทศ ค่าตัว เครื่องบิน ค่าภาษีน้ำมัน ค่าภาษีสนามบิน ค่าประกันภัยสายการบิน การเปลี่ยนแปลงเที่ยวบิน ฯลฯ ที่ทำให้ต้นทุนสูงขึ้น
8. มีบุคคล พนักงาน หรือตัวแทนของทางบริษัท ไม่มีอำนาจในการให้คำสัญญาใดๆ แก่บริษัท เว้นแต่มีเอกสารลงนามโดยผู้มีอำนาจของบริษัทกำกับเท่านั้น
9. นักท่องเที่ยวต้องมีความพร้อมในการเดินทางทุกประการ หากเกิดเหตุสุดวิสัยใดๆ ระหว่างรอการเดินทาง อันไม่ใช่เหตุที่เกี่ยวข้องกับทางบริษัท อาทิ วีซ่าไม่ผ่าน เกิดอุบัติเหตุที่ไม่สามารถควบคุมได้ นอกเหนือการควบคุมและคาดหมาย ทางบริษัทจะรับผิดชอบคืนค่าทัวร์เฉพาะส่วนที่บริษัทยังไม่ได้ชำระแก่ทางผู้ค้าของทางบริษัท หรือจะต้องชำระตามข้อตกลงแก่ผู้ค้าตามหลักปฏิบัติเท่านั้น
10. คณะทัวร์นี้ เป็นการชำระค่าใช้จ่ายทั้งหมดแบบผูกขาดกับตัวแทนบริษัทที่ได้รับการรับรองอย่างถูกต้อง ณ ประเทศปลายทาง ซึ่งบางส่วนของโปรแกรมอาจจำเป็นต้องท่องเที่ยวอันเป็นไปตามนโยบายของประเทศปลายทางนั้นๆ กรณีที่ท่านไม่ต้องการใช้บริการส่วนใดส่วนหนึ่ง ไม่ว่าจะกรณีใดก็ตาม จะไม่สามารถคืนค่าใช้จ่ายให้ได้ และ อาจมีค่าใช้จ่ายเพิ่มเติมขึ้น ตามมาเป็นบางกรณี ทางบริษัทขอสงวนสิทธิ์ในการเรียกเก็บค่าใช้จ่ายที่เกิดขึ้นจริงทั้งหมดกับผู้เดินทาง กรณีที่เกิดเหตุการณ์ขึ้น ไม่ว่าจะกรณีใดก็ตาม
11. กรณีลูกค้าที่จองเฉพาะทัวร์ไม่รวมบัตรโดยสารโดยเครื่องบิน (จอยด์แลนด์ทัวร์ ชื่อตัวเครื่องบินแยกเอง) ในวันเริ่มทัวร์ (วันที่หนึ่ง) ท่านจำเป็นจะต้องมารอคณะท่านั้น ทางบริษัทไม่สามารถให้คณะ รอท่านได้ ไม่ว่าจะกรณีใดก็ตาม กรณีที่ไฟล์ทของท่านถึงช้ากว่าคณะ และ ยืนยันเดินทาง ท่านจำเป็นจะต้องเดินทางตามคณะไปยังเมือง หรือ สถานที่ท่องเที่ยวที่ท่านอยู่ในเวลานั้นๆ กรณีนี้ จะมีค่าใช้จ่ายเพิ่ม ท่านจำเป็นจะต้องชำระค่าใช้จ่ายที่ใช้ในการเดินทางด้วยตนเองทั้งหมดเท่านั้น ไม่ว่าจะ กรณีใดก็ตาม และ ทางบริษัทขอสงวนสิทธิ์ไม่สามารถชดเชย หรือ ทดแทน หากท่านไม่ได้ท่องเที่ยวเมือง หรือ สถานที่ท่องเที่ยวใดๆ สถานที่หนึ่ง ทุกกรณี เนื่องจากเป็นการชำระแบบเหมาจ่ายกับตัวแทนแล้วทั้งหมด